

VGL

VENTILATEUR DE GAINE EN LIGNE



CONCEPTION / FABRICATION

Enveloppe en tôle d'acier galvanisé. Raccordement amont et aval aux diamètres de conduits normalisés.

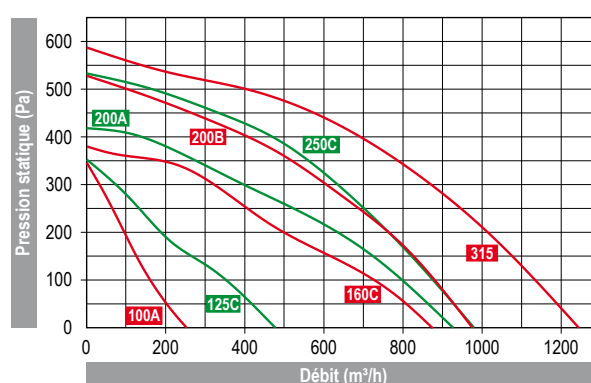
Turbine centrifuge à réaction calée sur le moteur et équilibrée dynamiquement.

- Matière synthétique pour les modèles : 100 - 125 - 160 - 200 - 250
- Acier galvanisé pour les modèles : 315

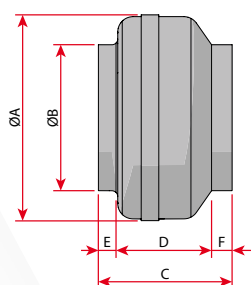
Moteur IP44 protégé par thermo-contact, coupure automatique en cas d'échauffement avec remise en service après refroidissement.

Boîte de raccordement fixée sur l'enveloppe.

COURBES DE SÉLECTION



ENCOMBREMENT / POIDS



VGL	100A	125C	160C	200A	200B	250C	315
A (mm)	243	243	345	345	345	345	402
B (mm)	99	124	159	199	199	249	314
C (mm)	188	188	226	228	228	228	257
D (mm)	136	134	164	160	160	160	185
E (mm)	26	27	30	33	33	33	32
F (mm)	26	27	32	35	35	35	40
Poids (kg)	2,9	2,9	4,3	4,6	5	5	6,1

CARACTÉRISTIQUES ÉLECTRIQUES

VGL	100A	125C	160C	200A	200B	250C	315
Tension (V)	230	230	230	230	230	230	230
Puissance (W)	41	62	101	115	145	145	200
Intensité (A)	0,18	0,27	0,44	0,51	0,63	0,78	0,97
Vit. Rot. (Tr/mn)	1730	2480	2480	2580	2750	2750	2660

ACCESSOIRES ET OPTIONS

MANCHETTES DE RACCORDEMENT



- Evite la transmission de bruit entre le ventilateur et la gaine.
- Livraison par deux pièces.

VOLET AUTOMATIQUE



En matière synthétique gris clair.

VARIATEUR ÉLECTRONIQUE



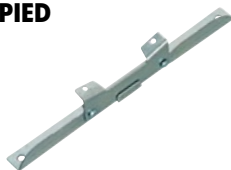
Variateur électronique de tension, IP55, monophasé 230V
• 50Hz - intensité maxi 3A.

GRILLE DE PROTECTION



Grille en acier galvanisé.

PIED



- Pied support en acier galvanisé.
- Permet la fixation du ventilateur sur un mur ou au plafond.
- 1 seul pied par appareil.

BROCHURE TARIFAIRE P. 54

