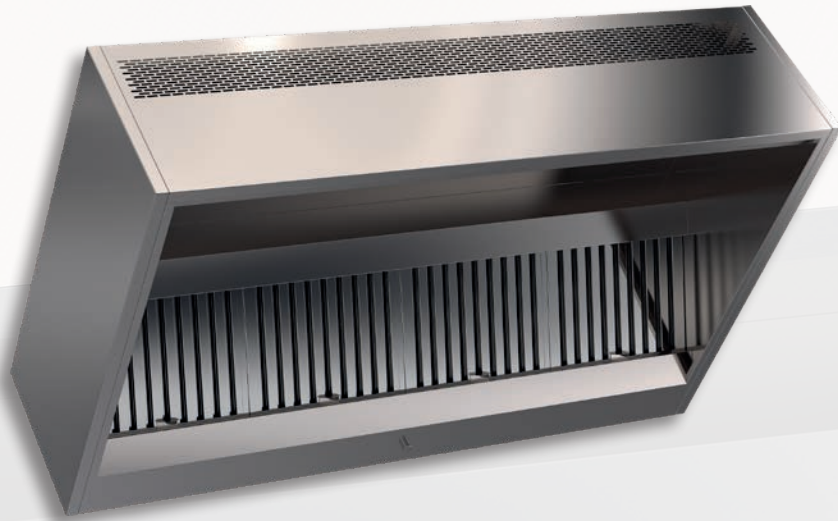




ISO 9001
BUREAU VERITAS
Certification



HEXOTECH ITF

Hotte soudée à flux de dépression
H=400mm et 530mm

CONFORME NORME
NF EN 16282-2



LA VENTILATION DES CUISINES PROFESSIONNELLES, UNE AFFAIRE DE SPÉCIALISTE.

HEXOTECH ITF

CONCEPTION / FABRICATION

Les hottes HEXOTECH sont fabriquées en conformité avec la norme **NF EN 16282-2**.

Les hottes HEXOTECH à flux de dépression sont monobloc de 1070 à 3070mm. Les longueurs supérieures sont réalisées par assemblage d'éléments monoblocs, vissés entre eux, sans visseries apparentes sur les faces extérieures et dans le volume de cantonnement.

Les hottes HEXOTECH ITF sont disponibles en hauteurs 530 mm.

La jonction entre la gouttière de la joue et le bandeau inférieur du capteur est communicante et soudée.

Les angles inférieurs de capteur sont soudés, assurant ainsi une étanchéité parfaite.

Un profil support est intégré à chaque extrémité de l'élément monobloc, permettant de le suspendre par tiges filetées ØM8.

L'ensemble des pièces est réalisé en acier inoxydable austénitique AISI 304 (CN 18-10), finition brossée grain 220 sur les deux faces avec PVC de protection.

La façade est réalisée en épaisseur 12/10ème.

Les flasques latérales (joes) sont composées d'un panneau bac d'épaisseur 35mm, et d'une double peau. Les angles des panneaux sont soudés.

Filtres choc 398x498x25mm avec cadre et poignée en acier inoxydable (débit de 600m³/h). En option, filtre HE (débit de 500m³/h).

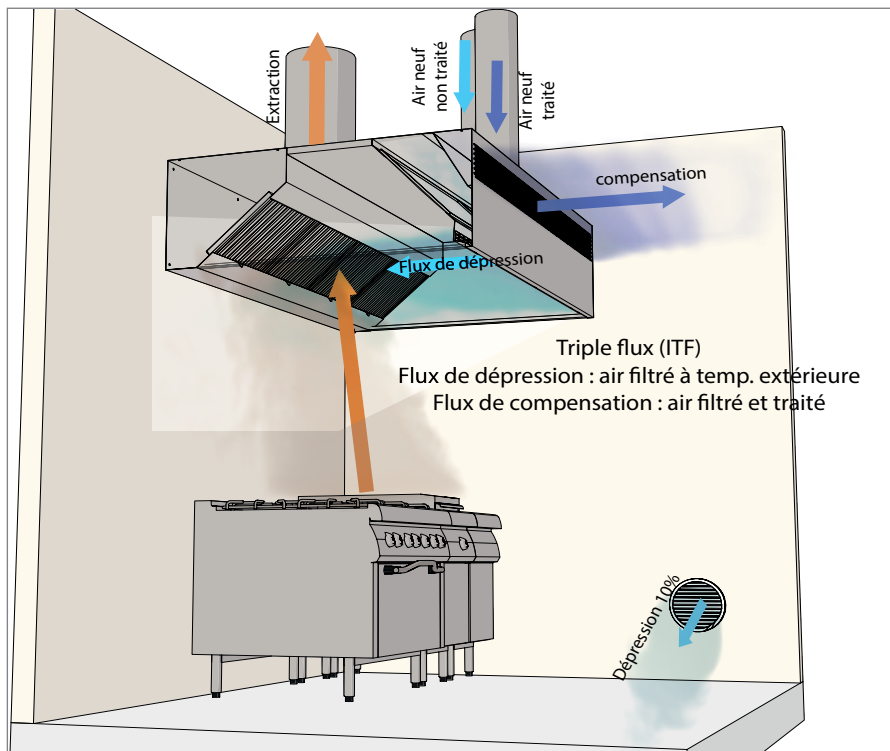
Chaque capteur monobloc est muni, en partie inférieure, d'un bouchon de purge en acier inoxydable G3/4 afin d'évacuer les graisses et condensats.

Le plénum de soufflage isolé en mousse M1, est équipé en partie inférieure d'un organe de réglage de la vitesse d'air de flux de dépression. L'accès à ce plénum est facilité par des panneaux amovibles rendant l'assemblage des modules plus facile.

La façade avant reçoit un système de diffusion du débit.

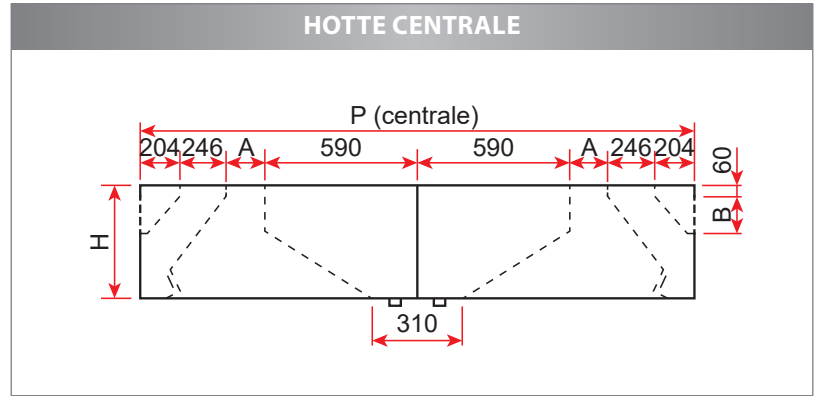
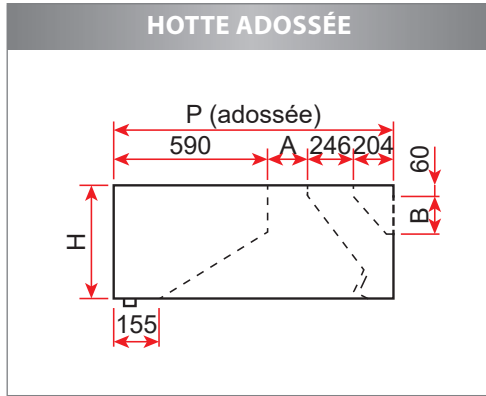
Les hottes centrales sont constituées de deux éléments adossés, avec cloison centrale, à assembler entre eux avec la visserie fournie.

SCHÉMA DE PRINCIPE



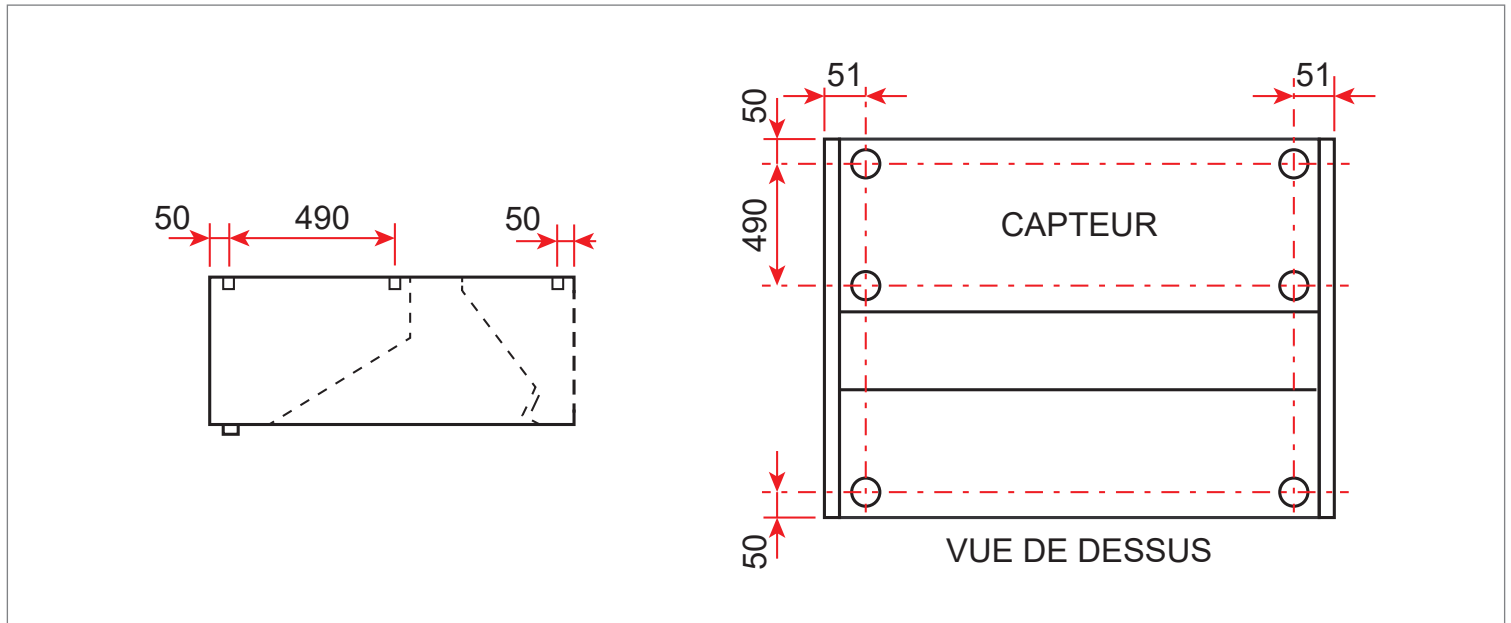
HEXOTECH ITF

ENCOMBREMENT / POIDS



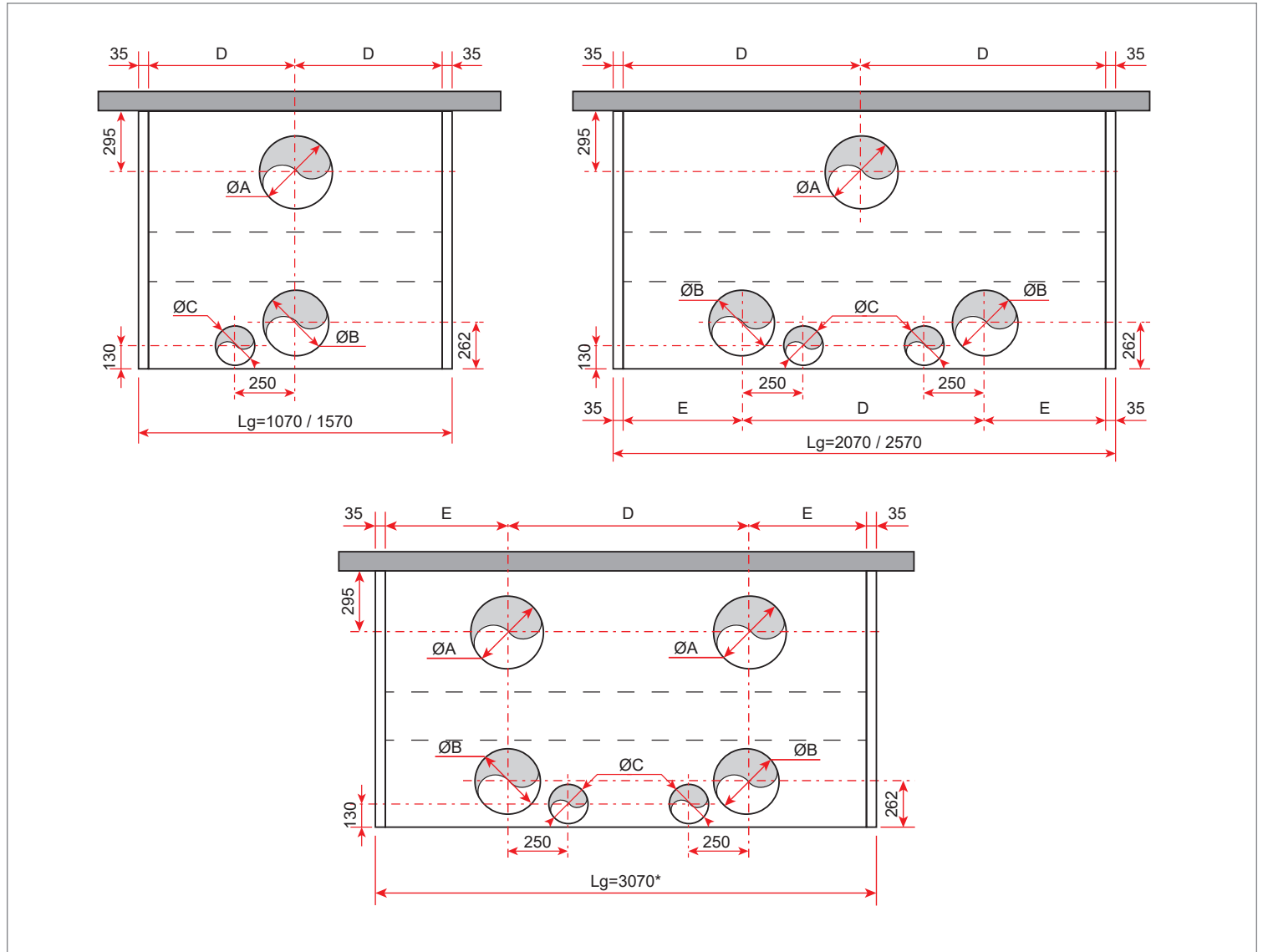
HEXOTECH ITF 53						
Modèle	adossée			centrale		
	13	15	17	26	30	34
H (mm)	530	530	530	530	530	530
A (mm)	200	405	610	200	405	610
B (mm)	139	139	139	139	139	139
P (mm)	1240	1445	1650	2480	2890	3300
Poids (kg/ml)	88	95	108	176	190	216

POINTS DE FIXATION



HEXOTECH ITF

RACCORDEMENTS : Diamètre et nombre de viroles préconisés



Long. (mm)	ØA	ØB	ØC	D	E
1070	315	315	200	500	-
1570	355	355	200	750	-
2070	400	315	200	1000	500
2570	400	315	200	1250	625
3070*	355	355	200	1500	750

ØA : diamètre préconisé à l'extraction
 ØB : diamètre préconisé au flux de dépression/compensation
 (ØB maxi 355)
 ØC : diamètre maxi à la compensation
 * : Longueur 3070 mm monobloc
 Percement(s) et virole(s) de raccordement en option