

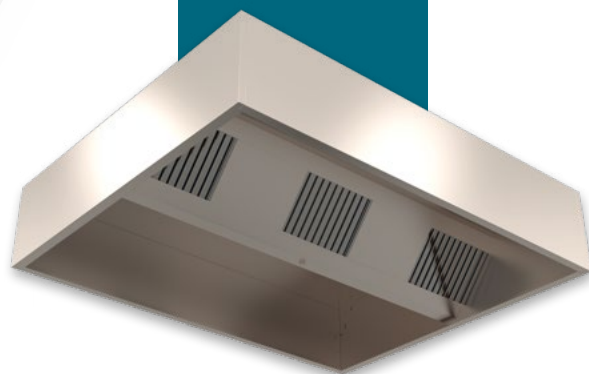
DUOTECH SF

HOTTE SOUDÉE CENTRALE SIMPLE FLUX
STATIQUE
HAUTEUR : 400 mm ou 530 mm

Conforme à la norme NF EN 16282
Acier inoxydable austénitique
Filtre choc



Retrouvez l'ensemble des accessoires p. 238



CONCEPTION / FABRICATION

Les hottes DUOTECH sont fabriquées en conformité avec la norme NF EN 16282.

Ces hottes centrales, sans cloison intérieure, sont destinées à être installées au-dessus de fourneaux centraux de faibles largeurs.

Les hottes DUOTECH SF sont monoblocs. pour les longueurs 1070 – 1570 – 2070 – 2570mm (monobloc en 3070mm possible en option). La hotte DUOTECH SF 19 est monobloc pour les longueurs 1070 et 1570mm.

Les longueurs supérieures sont réalisées par assemblage d'éléments monoblocs*, vissés entre eux, sans visserie apparente sur les faces extérieures et dans le volume de cantonnement.

Les angles inférieurs de capteur sont soudés, assurant ainsi une étanchéité parfaite.

Un profil support est intégré à chaque extrémité de l'élément monobloc, permettant de le suspendre par tiges filetées ØM8.

*voir tableau de modularité page 299

L'ensemble des pièces est réalisé en acier inoxydable austénitique, finition brossée grain 220 sur les deux faces avec PVC de protection.

Les flasques latérales (joues) sont composées d'un panneau bac d'épaisseur 35mm, et d'une double peau. Les angles des panneaux sont soudés.

Filtres chocs 398x498x25mm avec cadre et poignée en acier inoxydable (débit de 800m³/h).

En option filtres HE (haute efficacité, débit de 500m³/h). Plaques neutres 398x498x25mm en acier inoxydable.

Chaque capteur monobloc est étanche et muni, en partie inférieure, d'un bouchon de purge en acier inoxydable G3/4 afin d'évacuer les graisses et condensats.

DUOTECH 40 SF

HAUTEUR : 400mm

ENCOMBREMENT / POIDS

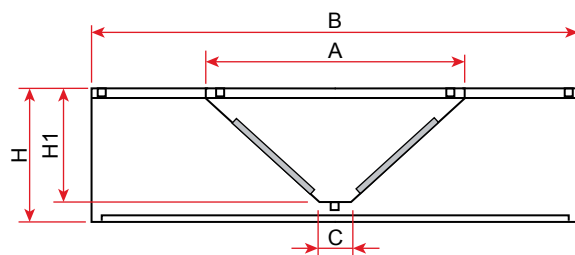
DUOTECH 40 SF						
Modèle	H (mm)	H1 (mm)	A (mm)	B (mm)	C (mm)	Poids (kg/ml)
13	400	336	807	1240	100	64
15	400	336	807	1445	100	70
19	400	336	807	1900	100	83

DUOTECH 53 SF

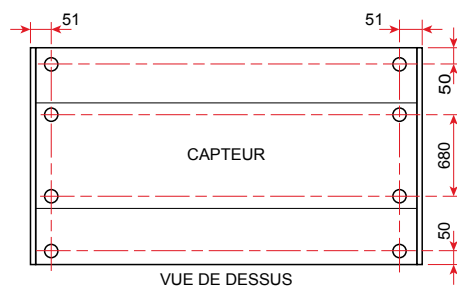
HAUTEUR : 530mm

ENCOMBREMENT / POIDS

DUOTECH 53 SF						
Modèle	H (mm)	H1 (mm)	A (mm)	B (mm)	C (mm)	Poids (kg/ml)
13	530	486	807	1240	100	77
15	530	486	807	1445	100	85
19	530	486	807	1900	100	101

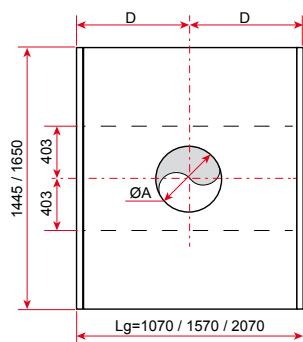


POINTS DE FIXATION



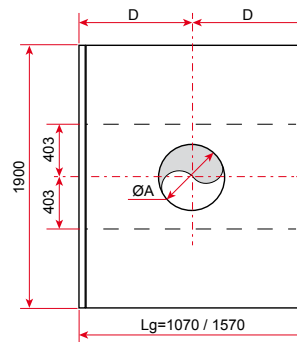
RACCORDEMENT (DIAMÈTRE ET NOMBRE DE VIROLES PRÉCONISÉS)

DUOTECH 15/17 SF

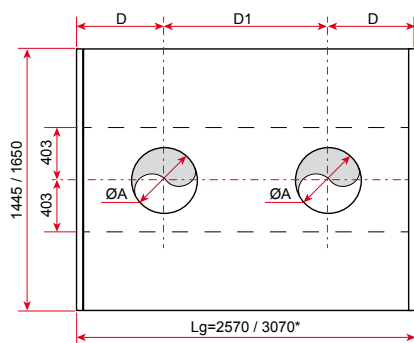


Lg = longueur de hotte

DUOTECH 19 SF



Lg = longueur de hotte



Lg = longueur de hotte

DUOTECH 15/17 SF			
Long. (mm)	ØA (mm)	D	D1
1070	355	535	-
1570	400	785	-
2070	450	1035	-
2570	355	660	1250
3070	400	785	1500

ØA : diamètre préconisé à l'extraction

*longueur hotte 3070mm monobloc

Percement(s) et virole(s) de raccordement en option

DUOTECH 19 SF		
Long. (mm)	ØA (mm)	D
1070	355	535
1570	400	785

ØA : diamètre préconisé à l'extraction

Percement(s) et virole(s) de raccordement en option

BROCHURE TARIFAIRE P. 36



RETROUVEZ LES ACCESSOIRES P. 238