

DUOLINE AC

HOTTE CENTRALE À COMPENSATION
STATIQUE

HAUTEUR : 380 mm ou 530 mm

Filtre chevron



Retrouvez l'ensemble des accessoires p. 238

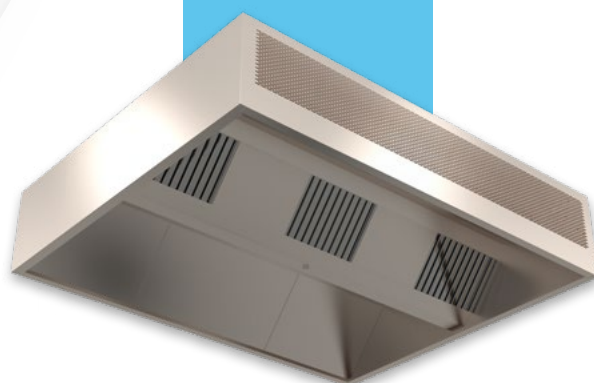


Photo avec option
filtres chocs

La hotte DUOLINE AC intègre une façade perforée permettant un apport d'air de compensation afin de maintenir un équilibre aérodynamique optimal dans la cuisine.

CONCEPTION / FABRICATION

Cette hotte centrale, sans cloison intérieure, est destinée à être installée au-dessus de fourneaux centraux de faibles largeurs.

Les hottes DUOLINE AC 19 sont monoblocs pour les longueurs 1000mm et 1500mm. Les longueurs supérieures sont réalisées par assemblage d'éléments monoblocs*, vissés entre eux, sans visserie apparente sur les faces extérieures et dans le volume de cantonnement.

Un profil support est intégré à chaque extrémité de l'élément monobloc, permettant de le suspendre par tiges filetées ØM8.

Le mode de fabrication retenu, avec plis retournés sur toutes les parties visibles, assure une finition exempte de bavures et de parties saillantes.

L'ensemble des pièces visibles est réalisé en acier inoxydable austénitique, finition brossée deux faces, grain 220 avec PVC de protection.

La conception des joues évite tous marquages sur les faces extérieures. Elles sont assemblées par goujons thermo-soudés et écrous.

*voir tableau de modularité p. 299

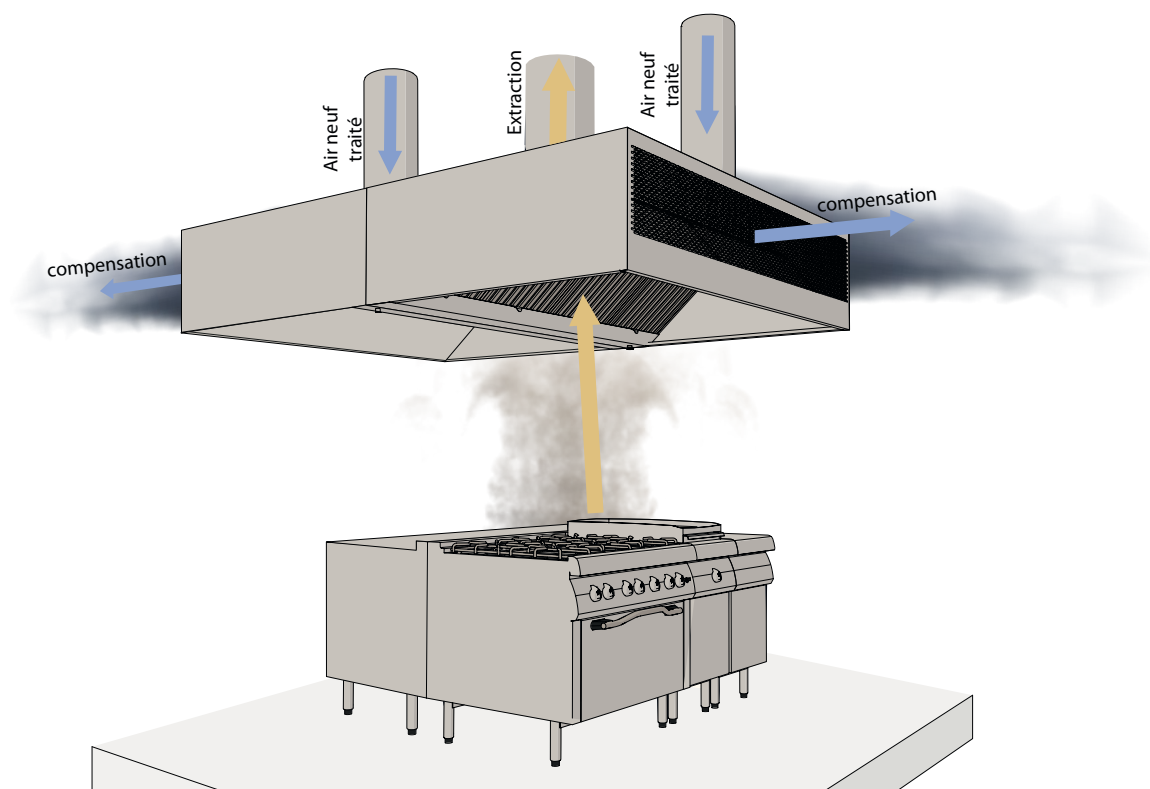
Filtres à chevrons 398x498x25mm avec cadre et poignée en acier inoxydable, média galvanisé (débit de 1100m³/h par filtre). **En option, filtres tout inox** (débit de 1100m³/h par filtre), **filtres chocs** (débit de 800m³/h par filtre) ou **filtres HE** (haute efficacité, débit de 500m³/h). Plaques neutres 398x498x25mm en acier inoxydable.

Chaque capteur monobloc est étanche, et muni, en partie inférieure, d'un bouchon de purge en acier inoxydable G3/8 afin d'évacuer les graisses et condensats.

Les plénums de compensation sont isolés en mousse M1. Les façades avant reçoivent un système de diffusion du débit d'air de compensation.

L'accès à ces plénums est facilité par des panneaux amovibles rendant l'assemblage des modules plus facile.

SCHÉMA DE PRINCIPE



DUOLINE 38 AC

HAUTEUR : 380mm

DÉBIT DE COMPENSATION

DUOLINE 38 AC (H=380 mm) Débit de compensation (m³/h)			
Longueur (mm)	V=1 m/s	V=1.5 m/s	V=2 m/s
1000	310 x 2	470 x 2	620 x 2
1500	490 x 2	730 x 2	970 x 2

DUOLINE 53 AC

HAUTEUR : 530mm

DÉBIT DE COMPENSATION

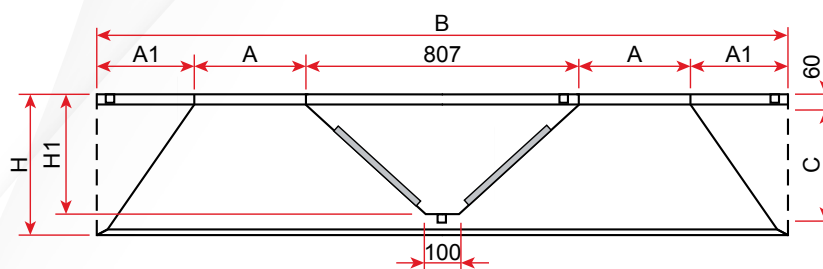
DUOLINE 53 AC (H=530 mm) Débit de compensation (m³/h)			
Longueur (mm)	V=1 m/s	V=1.5 m/s	V=2 m/s
1000	570 x 2	850 x 2	1130 x 2
1500	880 x 2	1310 x 2	1750 x 2

ENCOMBREMENT / POIDS

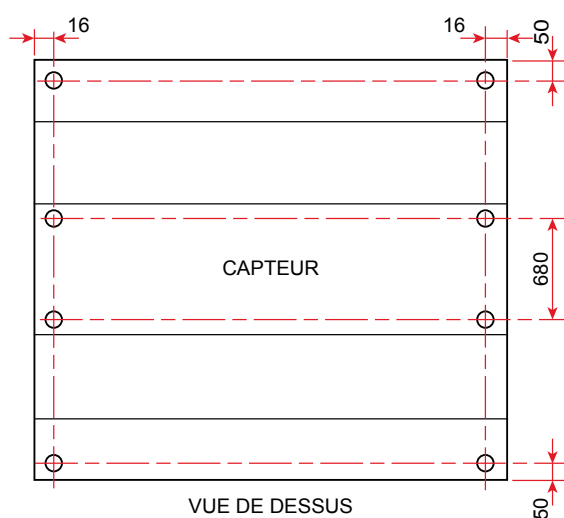
DUOLINE 38 AC (H=380 mm)							
Modèle	H (mm)	H1 (mm)	A (mm)	A1 (mm)	B (mm)	C (mm)	Poids (kg/ml)
19	380	336	216,5	330	1900	318	73

ENCOMBREMENT / POIDS

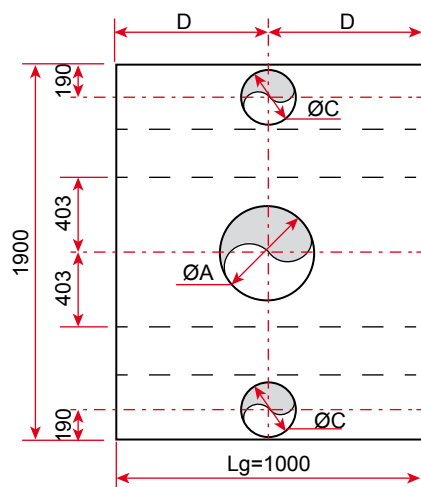
DUOLINE 53 AC (H=530 mm)							
Modèle	H (mm)	H1 (mm)	A (mm)	A1 (mm)	B (mm)	C (mm)	Poids (kg/ml)
19	530	486	216,5	330	1900	468	90



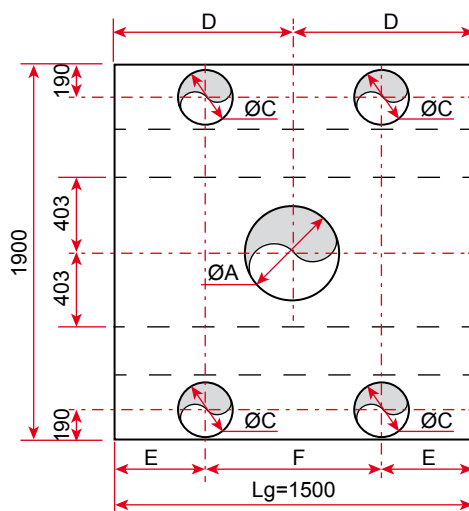
POINTS DE FIXATION



RACCORDEMENT (DIAMÈTRE ET NOMBRE DE VIROLES PRÉCONISÉS)



Lg = longueur de hotte



Lg = longueur de hotte

DUOLINE 19 AC					
Long. (mm)	ØA (mm)	ØC (mm)	D	E	F
1000	355	250	500	-	-
1500	400	250	750	375	750

ØA : diamètre préconisé à l'extraction

ØC : diamètre préconisé à la compensation - Ø maxi 250

Percement(s) et virole(s) de raccordement en option

BROCHURE TARIFAIRE P. 21



RETROUVEZ LES ACCESSOIRES P. 238