

# BRUM'TECH AC

HOTTE SOUDÉE À COMPENSATION AVEC BRUMISATION  
POUR CUISSON À COMBUSTION SOLIDE  
STATIQUE  
HAUTEUR DE CAPTEUR : 530 mm



Conforme à la norme NF EN 16282  
Acier inoxydable austénitique  
Filtre choc



Afin de garantir le bon fonctionnement et une optimisation maximum du système, une mise en service par un professionnel formé et agréé par ALVENE est obligatoire pour les systèmes BRUM'TECH.

Retrouvez l'ensemble des accessoires p. 238

Cette hotte unique utilise un système ingénieux d'aspiration et de brumisation pour éteindre les braises et les flammèches, assurant ainsi un environnement de travail plus sûr et une meilleure qualité de l'air. L'eau utilisée pour la brumisation est recyclée, réduisant ainsi le gaspillage et préservant nos ressources naturelles. Cette solution garantit la sécurité mais aussi minimise son impact sur l'environnement.

La hotte BRUM'TECH AC intègre une façade perforée permettant un apport d'air de compensation afin de maintenir un équilibre aérodynamique optimal dans la cuisine.

## CONCEPTION / FABRICATION

**Les hottes BRUM'TECH sont monoblocs de 1070 à 3070mm.** Les longueurs supérieures sont réalisées par assemblage d'éléments monoblocs\*, vissés entre eux, sans visserie apparente sur les faces extérieures et dans le volume de cantonnement.

**La jonction entre la gouttière de la joue et le bandeau inférieur du capteur est soudée.** Les angles inférieurs de capteur sont soudés, assurant ainsi une étanchéité parfaite.

**Un profil support est intégré à chaque extrémité de l'élément monobloc,** permettant de le suspendre par tiges filetées ØM8.

**L'ensemble des pièces est réalisé en acier inoxydable austénitique,** finition brossée grain 220 sur les deux faces avec PVC de protection.

**Les flasques latérales (joues) sont composées d'un panneau bac d'épaisseur 35mm,** et d'une double peau. Les angles des panneaux sont soudés.

**Les capteurs reçoivent des panneaux déflecteurs afin de diriger l'air extrait vers la rampe de brumisation située en partie basse du capteur.** Ces panneaux sont munis de poignées afin de faciliter le démontage pour les opérations d'entretiens. La rampe de brumisation

est composée de tuyauteries et de buses en acier inoxydable. Elle est conçue pour couvrir tout le volume de passage de l'air dans le capteur.

**Filtres chocs 398x498x25mm** avec cadre et poignée en acier inoxydable (débit de 800<sup>3</sup>/h) sont placés derrière la rampe de brumisation.

**Le plénum de compensation est isolé** en mousse M1. La façade avant reçoit un système de diffusion du débit d'air de compensation. L'accès à ce plénum est facilité par des **panneaux amovibles** rendant l'assemblage des modules plus facile.

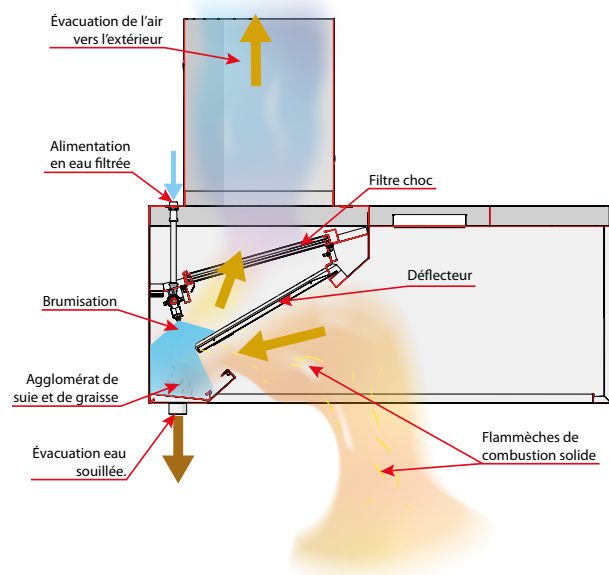
**Le système de recyclage est composé principalement d'une cuve en acier inoxydable étanche,** d'une poche filtrante, d'une pompe de circulation à pression constante et de différents organes hydrauliques pour le raccordement et l'isolation des différents éléments.

**Le système BRUM'TECH est piloté par un automate,** placé avec tous les modules électriques dans un coffret en plastique à positionner à proximité du système. Un écran tactile déporté dans un boîtier en acier inoxydable permet d'interagir avec le système.

\*voir tableau de modularité p. 299

## PRINCIPE AÉRAULIQUE

La hotte BRUM'TECH est équipée de panneaux déflecteurs permettant de diriger l'air vers la rampe de brumisation pour éteindre les éventuelles flammèches incandescentes. L'air est ensuite aspiré à travers des filtres dans le réseau de gaine traditionnel. L'eau brumisée et les agglomérats retombent dans la partie basse du capteur.



## INTERFACE TACTILE

Coffret inox avec écran tactile en façade permettant la mise en marche ou l'arrêt du système de brumisation et l'affichage des différentes informations relatives au fonctionnement du système.

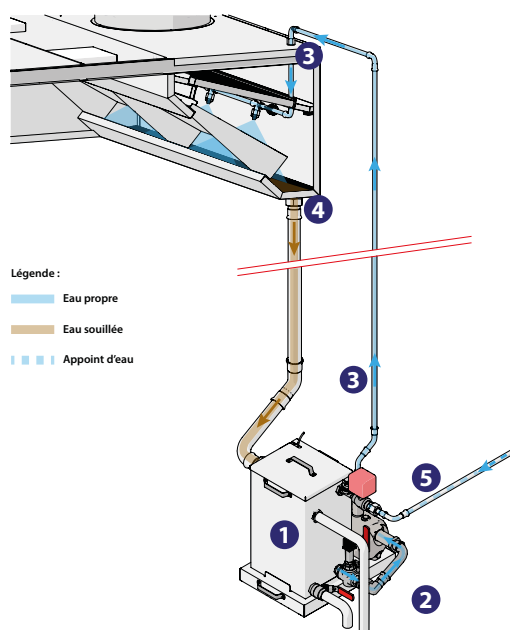
Alimentation 24V depuis le coffret automate (cable long maxi 30m en option).

Liaison RJ45 entre écran tactile et coffret automate (cable catégorie 6 long maxi 30m en option).



## PRINCIPE HYDRAULIQUE

- 1- L'eau est stockée dans la cuve d'eau du système de recyclage. Une poche filtrante permet la filtration des particules de suie et d'huile.
- 2- L'eau filtrée en sortie de cuve est aspirée par une pompe électrique.
- 3- L'eau est ensuite propulsée par la pompe jusqu'aux buses de brumisation.
- 4- L'eau souillée est recueillie dans le bandeau inférieur du capteur de la hotte, une grille de préfiltration permet de retenir les grosses particules de suie. L'eau est évacuée ensuite dans le réseau de reprise jusqu'à la cuve.
- 5- Une arrivée d'eau froide est commandée par une électrovanne pour faire l'appoint.



Légende :

- Eau propre
- Eau souillée
- Appoint d'eau

## COFFRET AUTOMATE

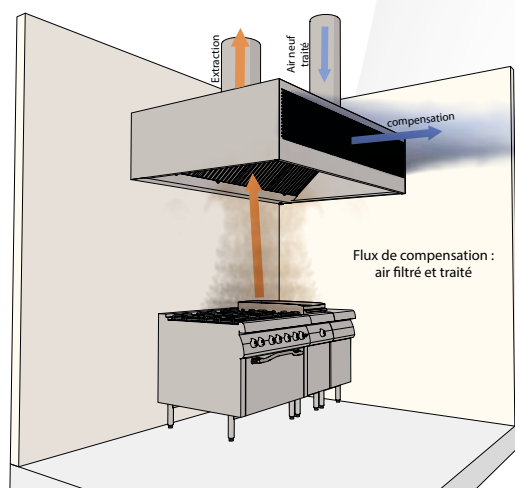
Coffret polycarbonate intégrant l'ensemble de la gestion du système de brumisation.

Alimentation mono 230V - 16A.

Raccordement des cables sur bornier.



## SCHÉMA DE PRINCIPE

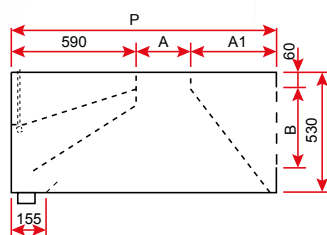


## DÉBIT DE COMPENSATION

BRUM'TECH AC - H=530mm			
Longueur (mm)	Débit de compensation (m³/h)		
	V=1 m/s	V=1.5 m/s	V=2 m/s
1570	880	1310	1750
2070	1190	1780	2370
2570	1460	2190	2910
3070	1770	2650	3540

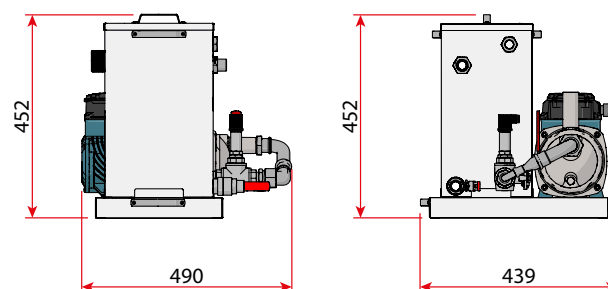
## ENCOMBREMENT / POIDS

### BRUM'TECH AC



BRUM'TECH AC				
Modèle	11	13	15	17
P (mm)	1120	1240	1445	1650
A (mm)	200	200	405	610
A1 (mm)	330	450	450	450
B (mm)	315	315	315	315
Poids (kg/ml)	68	74	79	92

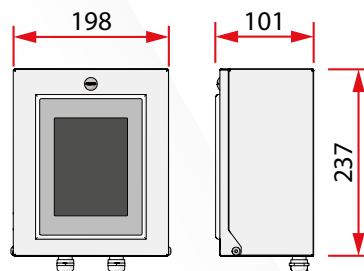
### SYSTÈME DE RECYCLAGE



Poids système de recyclage à vide (kg)

25

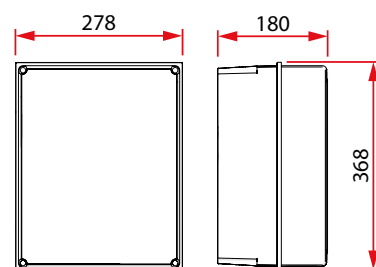
### INTERFACE TACTILE



Poids (kg)

2

### COFFRET AUTOMATE

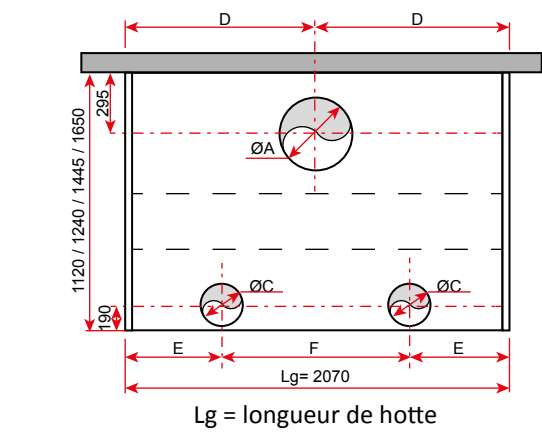
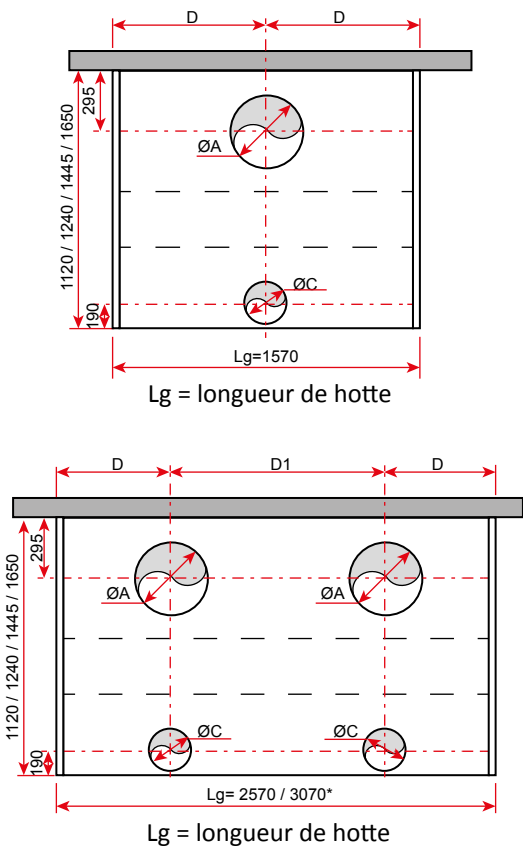


Poids (kg)

8

# RACCORDEMENT (DIAMÈTRE ET NOMBRE DE VIOLES PRÉCONISÉS)

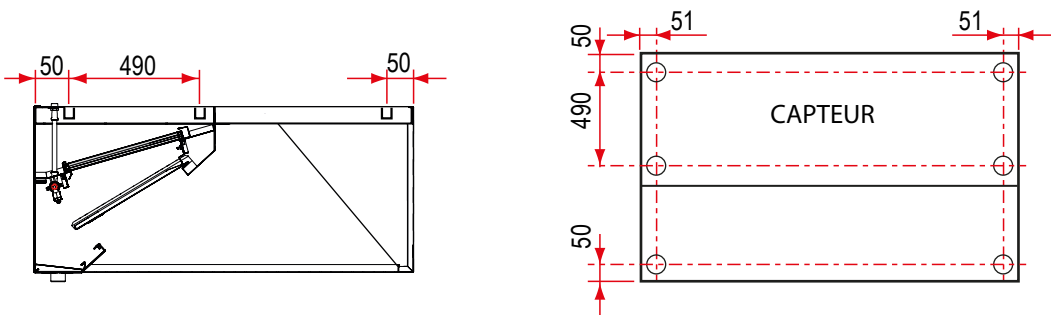
GAMME  
FINESSE



BRUMTECH AC							
Long. (mm)	ØA (mm)	ØC (mm)		D	D1	E	F
		Prof. 11	Prof. 13/15/17				
1570	355	250	315	785	-	-	-
2070	450	250	315	1035	-	535	1000
2570	355	250	315	660	1250	-	-
3070	400	250	315	785	1500	-	-

ØA : diamètre préconisé à l'extraction  
 ØC : diamètre préconisé au flux de dépression/compensation  
 - diamètre maxi prof. 1120 : Ø 250  
 - diamètre maxi prof. 1240/1445/1650 : Ø 315  
 \*longueur hotte 3070mm monobloc  
 Percement(s) et virole(s) de raccordement en option»

# POINTS DE FIXATION



RETROUVEZ LES ACCESSOIRES P. 238

PRIX SUR CONSULTATION